

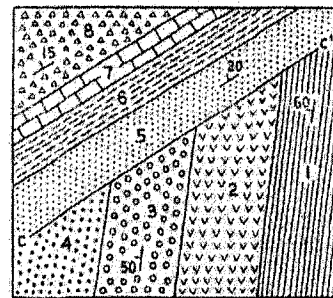
一、解釋名詞：(25分)

- (1) 盲斷層 (blind fault)
- (2) 成長斷層 (growth fault)
- (3) 線形 (lineament)
- (4) 岩脈 (dyke)
- (5) 地盾 (shield)

二、堅硬的岩石為何會褶皺？請從溫度、壓力及應變速率的觀點，分別說明之。(15%)

三、請說明平衡剖面(balance close section)的觀念及其須考慮的平衡項目。(15分)

四、右方地質圖中，數字代號越小，其年代越老。試討論 CC' 接觸面是斷層或不整合？(說明其理由) (15分)



五、請分別繪圖說明何謂巴斯柯法 (busk method) 及扭褶法 (kink method)，並申論兩者在繪製地質剖面圖時的適用情況及優劣點。(15分)

六、右圖 ABCD 為水平面，AEFD 為地層面， $\theta$  為真傾角， $\phi$  為 ACF 剖面上的視傾角，ACF 面與 ABE 面的夾角為  $\alpha$ ，試證：

$$\tan \phi = \tan \theta \cos \alpha$$

(15分)

