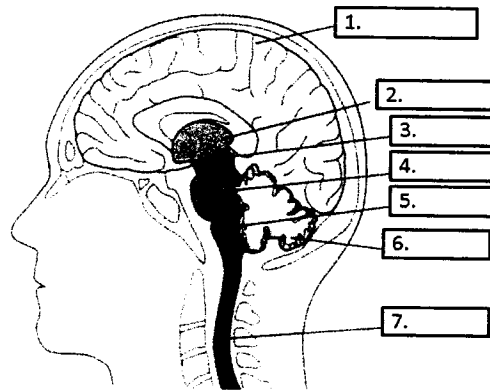


國立中央大學101學年度碩士班考試入學試題卷

所別：生物醫學工程研究所碩士班 乙組(一般生) 科目：解剖生理學 共 1 頁 第 1 頁
本科考試可使用計算器，廠牌、功能不拘 *請在試卷答案卷(卡)內作答

問答題

1. 下圖爲一人腦側面解剖圖，試標示出 1~7 之名稱
(14分)



2. 試解釋 blood brain barrier 之特性與重要性 (16分)
3. 試繪圖比較神經細胞與肌肉細胞之異同 (20分)
4. 試以血液循環之路徑,解釋爲何搭長途飛機容易造成靜脈栓塞 (15分)
5. 試繪圖解釋睡眠週期 (stages of sleep) (10分)
6. 試解釋 Nernst equation 與其重要性 (15分)
7. 試比較 rod cell 與 cone cell 之異同 (10分)